

MESTRADO PROFISSIONAL EM MATERIAIS

ORIENTADOR

Prof.^a Dr.^a Cirlene Fourquet
Bandeira

MESTRE

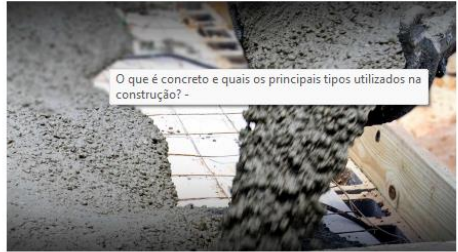
Rafael de Aquino Alvarenga

DISSERTAÇÃO

DESENVOLVIMENTO E CARACTERIZAÇÃO DE CONCRETO COM ADIÇÃO DE RESÍDUOS
DE TELA DE FIBRA DE VIDRO UTILIZADA NA CONSTRUÇÃO CIVIL
PRODUTO

Uma série de novos materiais vem sendo empregados no setor de construção civil. Dentre eles as telas de fibra de vidro vêm se destacando como uma forma fácil, simples e de baixo custo para melhorar a resistência mecânica de estruturas de concreto armado ou auxiliar em reparos. Neste processo, uma quantidade considerável de material é descartada, gerando um grande passivo ambiental. No entanto, estes materiais podem ser reutilizados como parte de reforço em concreto de forma a melhorar sua resistência mecânica e reinserir o material no sistema produtivo, baixando o custo do produto e aumentando o valor agregado do resíduo.

1. INTRODUÇÃO:

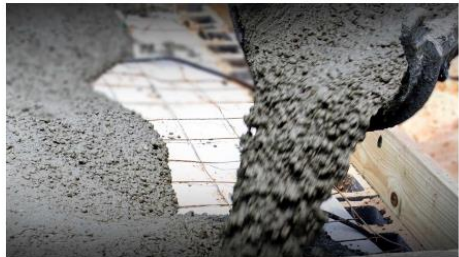


O que é concreto e quais os principais tipos utilizados na construção? -

- ☞ Pedras
 - ☞ Barro
 - ☞ Madeira
 - ☞ Ferro e Aço
- } CONCRETO

Concreto ☞ material plástico, moldado para adquirir a forma desejada após o processo de endurecimento, com considerável aumento da resistência as solicitações

Cimento
Agregado Graúdo
Agregado Miúdo
Água
Aditivos



Fibras e Telas

Estruturalmente interessantes

Tubulações de água

Tubulações de esgotos

Abertura vertical na alvenaria para facilitar a passagem de tubulações e instalações (Shaft)

Reparos

Aumentar à resistência



Proporciona Leveza e durabilidade!