



# OFICINA PEDAGÓGICA

*Neoplasias malignas  
ginecológicas em mulheres  
idosas*

*Biazi Ricieri Assis*

*Carlos Alberto Sanches Pereira*



# Bem vindo

**Vamos falar sobre Neoplasias  
Malignas Ginecológicas em  
mulheres idosas?**





# ○ que vamos abordar ?

- Principais tipos
- Seus sinais
  - Sintomas
  - Medidas preventivas



# NEOPLASIAS MALIGNAS GINECOLÓGICAS EM MULHERES IDOSAS

*Uma visão geral*

## PRINCIPAIS TIPOS

*Câncer de colo de útero, câncer de endométrio, câncer de vulva, vagina e câncer de ovário.*

## CARACTERÍSTICAS

*Gerais, sinais e sintomas de cada tipo, com ênfase no grupo etário de mulheres idosas.*

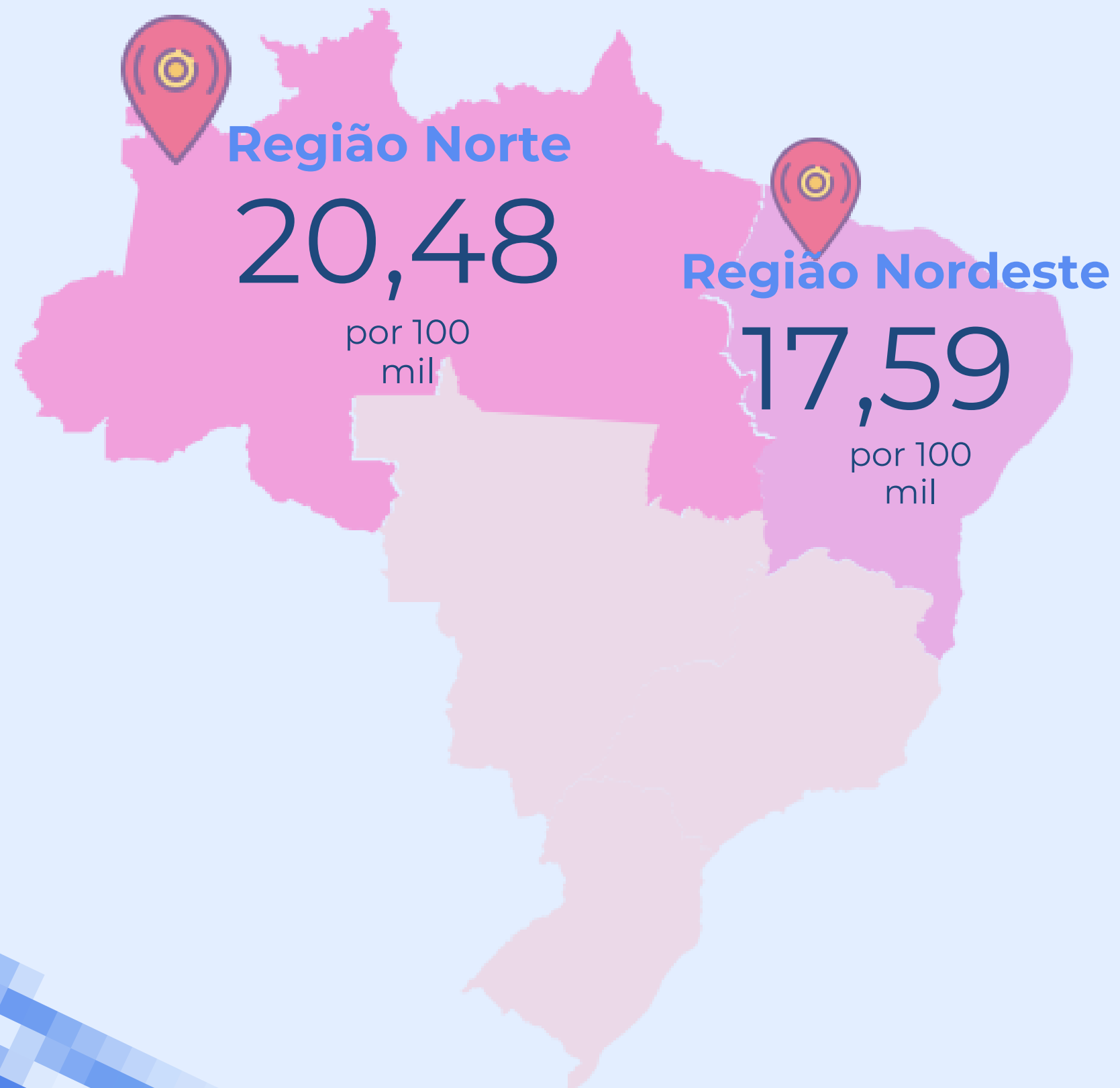
# CÂNCER DE COLO DE ÚTERO

An anatomical illustration of the female reproductive system, including the uterus, fallopian tubes, and ovaries. A network of red lines and dots is overlaid on the uterus, suggesting a molecular or genetic structure. Two pairs of surgical forceps are shown, one pair holding the cervix and another pair holding the uterus. The background is a light blue sky with clouds.

## CARACTERÍSTICAS

Geralmente relacionado à infecção persistente por HPV.

## INCIDÊNCIA EM MULHERES



# DADOS RELEVANTES

## RANKING

Câncer mais incidente em mulheres  
(excluindo os tumores de pele não melanoma)



# DADOS RELEVANTES

## MORTALIDADE EM 2020

6.627 → 6,12

óbitos      óbitos por 100 mil  
mulheres

## ESTIMATIVA DE NOVOS CASOS - 2023-2025

17.010 → 15,38

câncer de  
colo uterino  
ou cervical      a cada 100 mil  
mulheres.

# CÂNCER DE COLO DE ÚTERO

## SINAIS E SINTOMAS

- Pode não apresentar sintomas nos estágios iniciais
- Sangramento vaginal irregular
- Dor durante as relações sexuais,
- Sangramento após a menopausa
- Secreção vaginal com odor fétido
- Dor pélvica.



# SUBTIPOS DE CÂNCER DE COLO UTERINO



Carcinoma espinocelular e Adenocarcinoma

# PREVENÇÃO E DETECÇÃO PRECOCE

## PREVENÇÃO

- Vacinação contra o HPV
- Uso de preservativo durante as relações sexuais

## DETECÇÃO PRECOCE

- Realização de consultas periódicas
- Exame de Papanicolaou



# CÂNCER DE ENDOMÉTRIO



## CARACTERÍSTICAS

A maioria está relacionada à hiperestimulação estrogênica do endométrio.

# DADOS RELEVANTES

## ESTIMATIVA DE NOVOS CASOS - 2023-2025

7.840

câncer de endométrio ao ano

7,08

a cada 100 mil mulheres.

## INCIDÊNCIA EM MULHERES



5% dos casos

40 anos



Pós menopausa

60 a 70 anos



# CÂNCER DE ENDOMÉTRIO

## SINAIS E SINTOMAS

- Sangramento uterino anormal (particularmente após a menopausa)
- Dor pélvica
- Dor durante as relações sexuais
- Secreção vaginal aquosa ou com sangue.



# SUBTIPOS DE CÂNCER DE ENDOMÉTRIO



# PREVENÇÃO E DETECÇÃO PRECOCE

## PREVENÇÃO

- Manutenção de um peso saudável
- Equilíbrio dos níveis hormonais (estrogênio e progesterona)
- Uso de anticoncepcionais orais

## DETECÇÃO PRECOCE

- Conscientização dos sintomas
- Monitoramento regular em mulheres com fatores de risco elevados.
- Realização de consultas periódicas





# CÂNCER DE VULVA

## CARACTERÍSTICAS

Pode estar associado ao HPV

# DADOS RELEVANTES

## INCIDÊNCIA POR TIPOS

90%

dos casos.

O Carcinoma espinocelular (CEC)

## ESTIMATIVA DE CASOS - 2020

6.120

câncer de vulva

Vias fisiopatológicas para o desenvolvimento do CEC:

Tipo HPV dependente

o subtipo 16 (alto risco) está presente na maioria dos casos, e frequentemente associado ao tabagismo.

Tipo HPV independente

representa a maior parte dos casos, associados a dermatose crônicas

# CÂNCER DE VULVA

## SINAIS E SINTOMAS

- Lesão visível na vulva que pode parecer:
  - uma ferida
  - úlcera
  - mancha
- Coceira persistente na área genital
- Dor ou sensação de queimação na vulva



# SUBTIPOS DE CÂNCER DE VULVA



As figuras ilustram diferentes manifestações clínicas do carcinoma de vulva, demonstrando a complexidade e a diversidade de apresentações dessa neoplasia.

# PREVENÇÃO E DETECÇÃO PRECOCE

## PREVENÇÃO

- Vacinação contra o HPV
- Prática segura de sexo.
- Não fumar pode reduzir o risco.

## DETECÇÃO PRECOCE

- Autoexame regular para identificar quaisquer alterações na pele da vulva



# CÂNCER DE VAGINA



## CARACTERÍSTICAS

Raro e frequentemente relacionado à infecção pelo HPV.

# DADOS RELEVANTES

## HISTOLOGIA

80%

Carcinoma  
epinocelular

15%

Adenocarcinom  
a

5%

Adeno-escamoso, melanoma e o  
sarcoma

## INCIDÊNCIA EM MULHERES

1 - 2%

dos tumores  
ginecológicos



Infecção persistente  
por HPV

+70

anos



# CÂNCER DE VAGINA

## SINAIS E SINTOMAS

- Nem sempre apresenta sintomas nos estágios iniciais.
- Sangramento vaginal anormal
- Secreção vaginal anormal
- Dor durante as relações sexuais
- Caroço ou massa palpável na vagina
- Dor pélvica.



# CÂNCER DE VAGINA



*Important*

A maioria dos casos ocorre como consequência do crescimento e invasão dos tumores do colo uterino

# PREVENÇÃO E DETECÇÃO PRECOCE

## PREVENÇÃO

- Vacinação contra o HPV
- Prática segura de sexo.
- Exame de Papanicolaou

## DETECÇÃO PRECOCE

- Dificuldade de detecção precoce devido à falta de sintomas específicos nas fases iniciais.



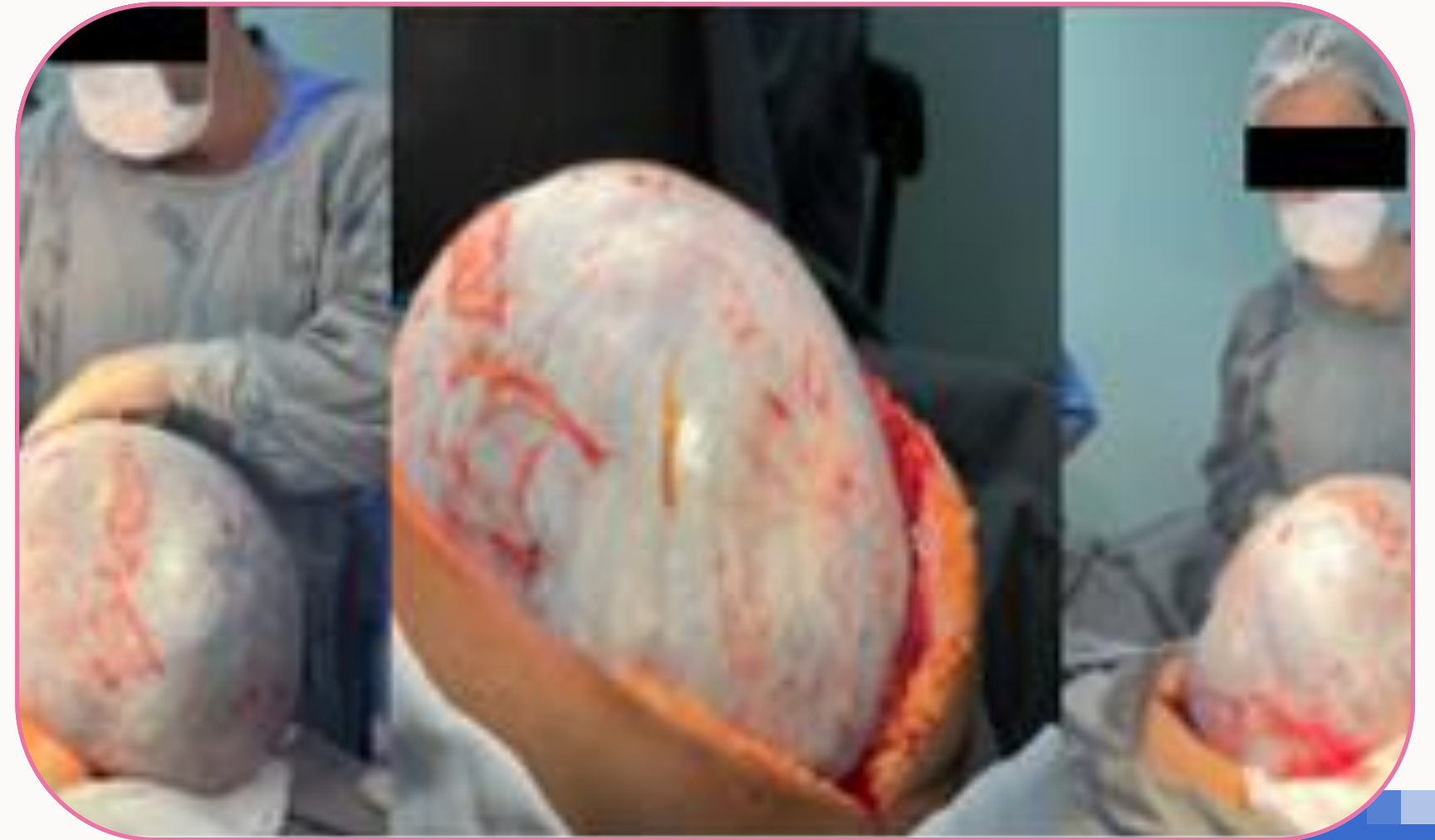
# CÂNCER DE OVÁRIO



## CARACTERÍSTICAS

Apresenta tipos histológicos variados, sendo os mais comuns os carcinomas epiteliais.

# SUBTIPOS DE CÂNCER DE OVÁRIO



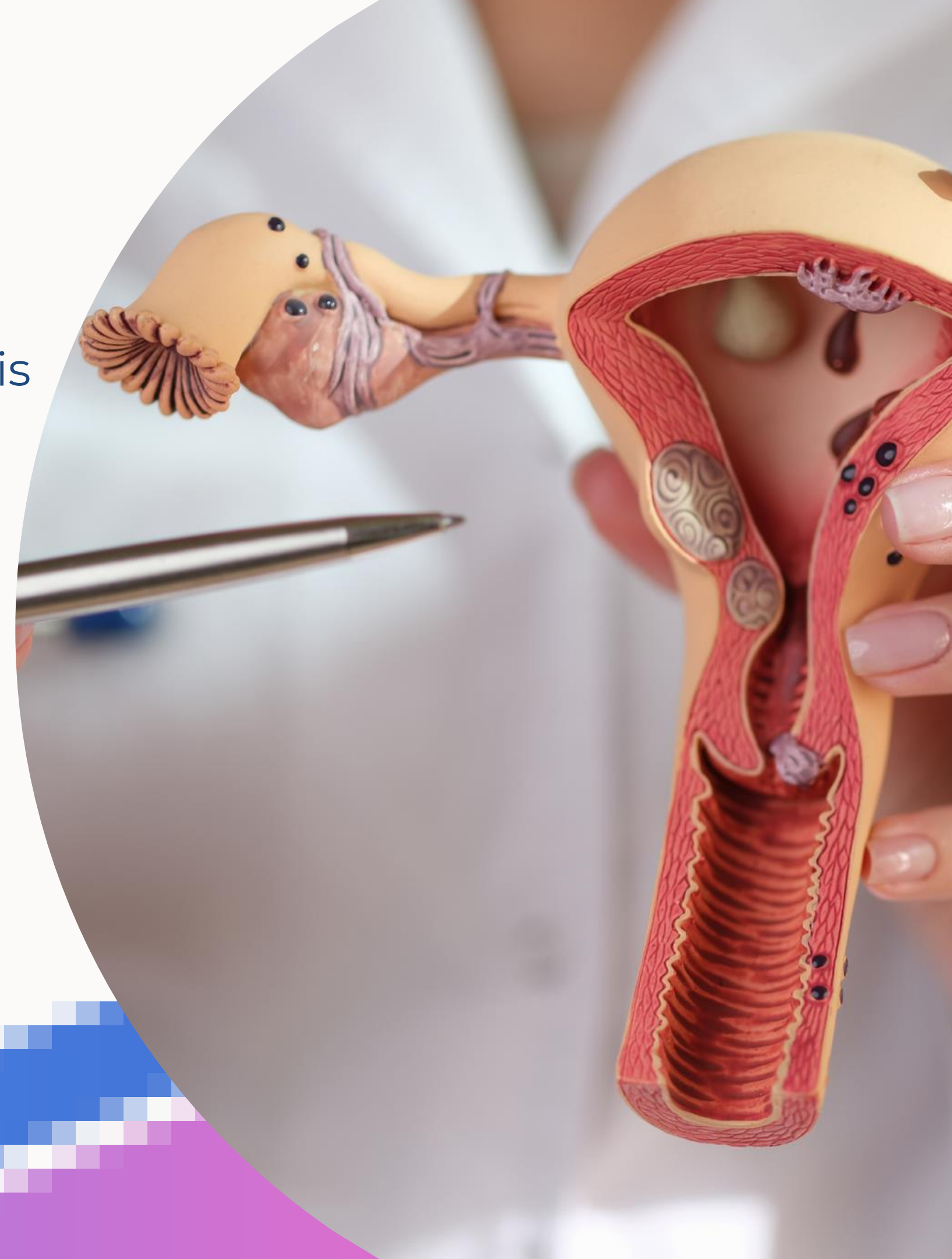
*Important*

Os tipos histológicos e comportamento da doença é heterogêneo e variado, sendo seu tratamento um desafio na oncologia

# CÂNCER DE OVÁRIO

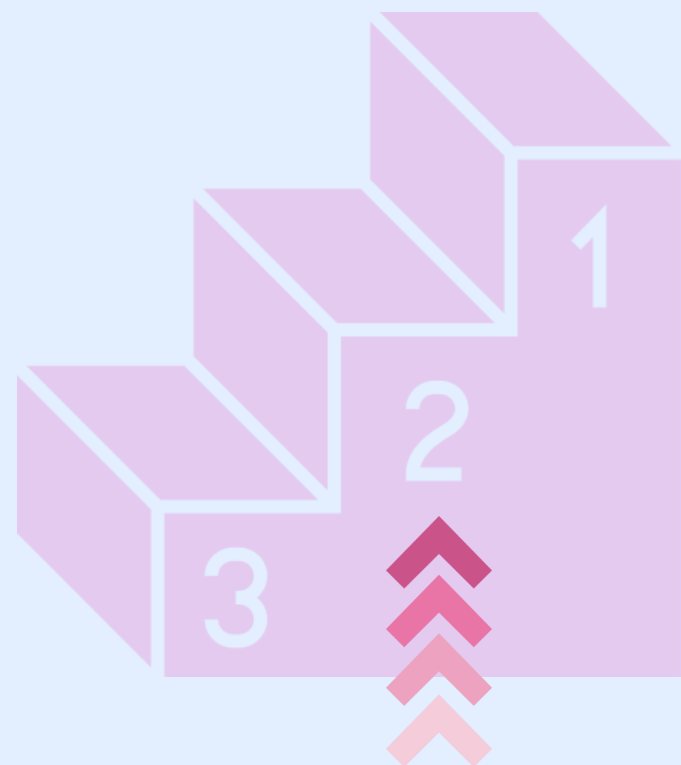
## SINAIS E SINTOMAS

- Pode não apresentar sintomas nos estágios iniciais
- Aumento do volume abdominal
- Sensação de saciedade rápida após comer
- Alterações intestinais (como constipação),
- Dor pélvica ou lombar,
- Enjôo e hiporexia
- Perda de peso inexplicada.



# DADOS RELEVANTES

## INCIDÊNCIA EM MULHERES



Neoplasia mais comum  
em países  
desenvolvidos

## ESTIMATIVA DE NOVOS CASOS - 2023-2025



# PREVENÇÃO E DETECÇÃO PRECOCE

## PREVENÇÃO

- Manutenção de um peso saudável
- Prática regular de atividades físicas
- Ingestão de uma dieta balanceada
- Uso de anticoncepcionais orais

## DETECÇÃO PRECOCE

- Realização de consultas periódicas
- Ainda não existe um protocolo de rastreamento eficaz.



# PRINCIPAIS EXAMES DE RASTREIO E DIAGNÓSTICO

- Colpocitologia Oncótica (Papanicolau)
- Colposcopia.
- USG
- TC
- RNM



# MANEJO DOS PRINCIPAIS TUMORES GINECOLÓGICOS



Abordagem terapêutica individualizada para mulheres idosas.



Seguimento e monitoramento constante nesta população.

# POLÍTICAS PÚBLICAS E ACESSIBILIDADE PARA MULHERES IDOSAS



São muito necessárias para:

- Melhor acessibilidade e seguimento de mulheres idosas no sistema público de saúde
- A prevenção e tratamento dos cânceres ginecológicos na população idosa.

# POLÍTICAS PÚBLICAS E ACESSIBILIDADE PARA MULHERES IDOSAS

## FACILIDADES

- Em muitos países, o exame de Papanicolaou é oferecido como parte dos serviços de saúde pública.

## DIFICULDADES

- A cobertura insuficiente
- Baixo nível sócio econômico
- Falta de informação e estigmas sociais

# POLÍTICAS PÚBLICAS E ACESSIBILIDADE PARA MULHERES IDOSAS

## PREVENÇÃO

- Acesso à vacinação contra o HPV
- Estratégias de vacinação para mulheres idosas que não foram vacinadas quando eram mais jovens

## PROMOÇÃO A SAÚDE E EDUCAÇÃO

- Aumentar a conscientização sobre os sintomas desses cânceres e a importância do rastreio.
- Educação sobre modos de vida saudáveis

# POLÍTICAS PÚBLICAS E ACESSIBILIDADE PARA MULHERES IDOSAS

## INCENTIVO À PESQUISA

- Investigação contínua é necessária para desenvolver métodos eficazes de rastreio
- Em especial ao câncer de ovário e endométrio, devido à dificuldade de rastreio..

## REDES DE APOIO

- Colaboração do Estado
- Profissionais de saúde
- Pesquisadores
- Comunidades.

# BARREIRAS E SOLUÇÕES PARA ACESSO E SEGUIMENTO DE MULHERES IDOSAS

## MOMENTO DE DISCUSSÃO SOBRE

- Barreiras comuns enfrentadas por mulheres idosas na busca por cuidados de saúde.
- Soluções potenciais para aumentar a acessibilidade e o seguimento nesta população.

# IMPACTO DA EDUCAÇÃO E CONSCIENTIZAÇÃO

## MOMENTO DE DISCUSSÃO SOBRE

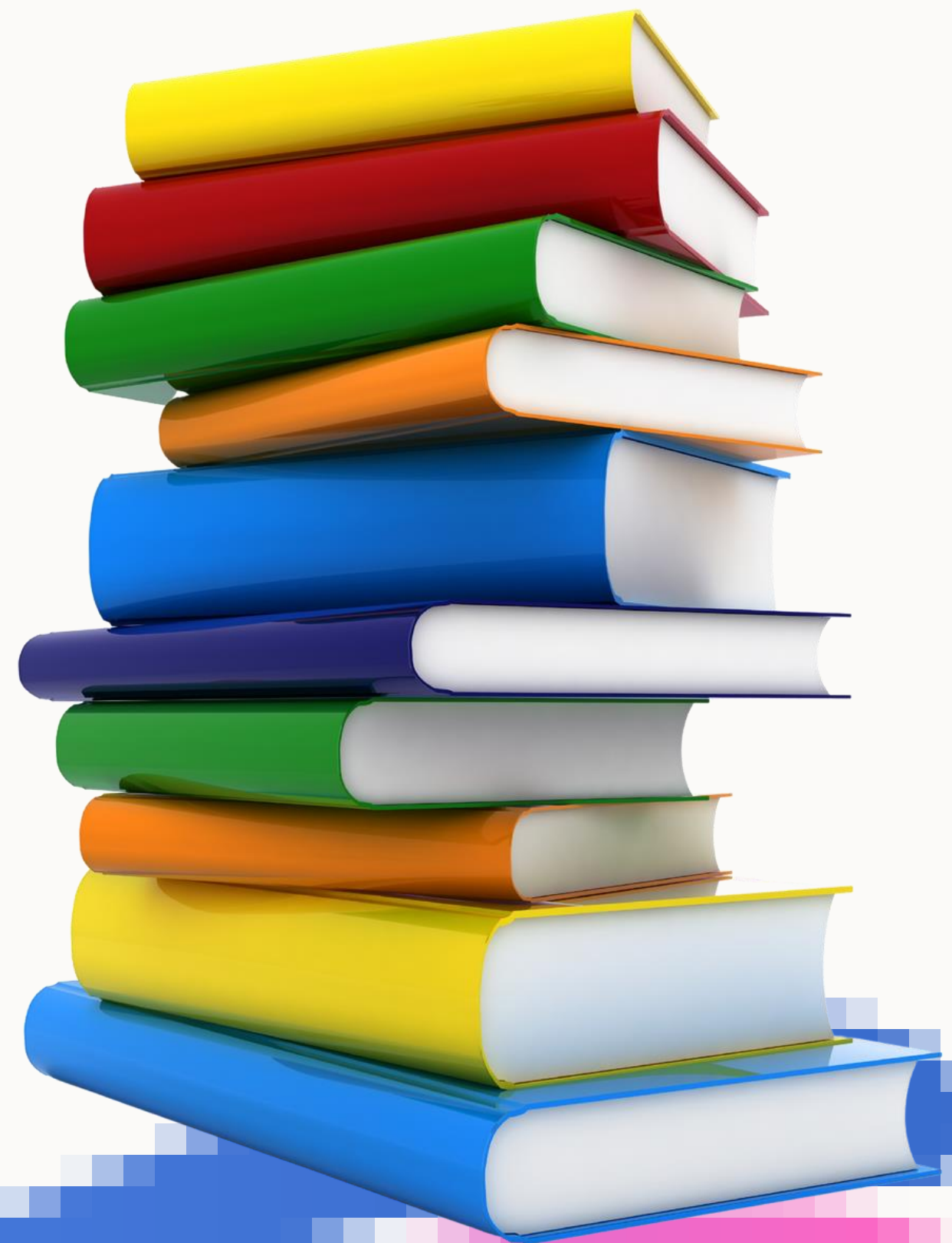
- O papel da educação e conscientização na prevenção e detecção precoce de neoplasias ginecológicas em mulheres idosas.



# ENVOLVENDO A COMUNIDADE E A FAMÍLIA

## MOMENTO DE DISCUSSÃO SOBRE

- Estratégias para melhorar a educação e conscientização sobre esta população na formação de novos profissionais da saúde.



# ENVOLVENDO A COMUNIDADE E A FAMÍLIA

## MOMENTO DE DISCUSSÃO SOBRE

- Estratégias para melhorar a educação e conscientização nesta população.





# CONSIDERAÇÕES FINAIS





**AGRADECIMIENTOS**

# REFERÊNCIAS BIBLIOGRÁFICAS

BRASIL. Instituto Nacional de Câncer José Alencar Gomes da Silva. Coordenação de Prevenção e Vigilância. Divisão de Detecção Precoce e Apoio à Organização de Rede. [Diretrizes brasileiras para o rastreamento do câncer do colo do útero](#). – 2. ed. rev. atual. – Rio de Janeiro: INCA, 2016<sup>a</sup>

BRASIL. Instituto Nacional de Câncer José Alencar Gomes da Silva. **Eu cuido da minha saúde todos os dias**. E você? 2022. Acesso em: 14 de set. 2021.

BRASIL. MINISTÉRIO DA SAÚDE. Diretrizes Brasileiras para o Rastreamento do Câncer. Instituto Nacional de Câncer, 2016b. Disponível em: [https://www.inca.gov.br/sites/ufu.sti.inca.local/files//media/document//diretrizesparaorastreamentodocancerdocolodoutero\\_2016\\_corrigido.pdf](https://www.inca.gov.br/sites/ufu.sti.inca.local/files//media/document//diretrizesparaorastreamentodocancerdocolodoutero_2016_corrigido.pdf). Acesso em: 14 de set. 2021.

BRASIL. Organização Pan-Americana da Saúde – OPAS. **HPV e câncer do colo do útero**. 2021.

FERNANDES, C. E.; DE SÁ, Marcos Felipe Silva. **Febrasgo-Tratado de Obstetrícia**. 2019.

FIGUEIREDO, E. M. A.; MONTEIRO. **Tratado de Oncologia**. 1 ed. Rio de Janeiro: Revinter, 2015